

Муниципальное автономное дошкольное образовательное учреждение
«Детский сад №39 «Малышок»

Воспитатель: Ефимова И.А.

Группа: старшая группа

2023-2024 учебный год

Сведения о воспитанниках

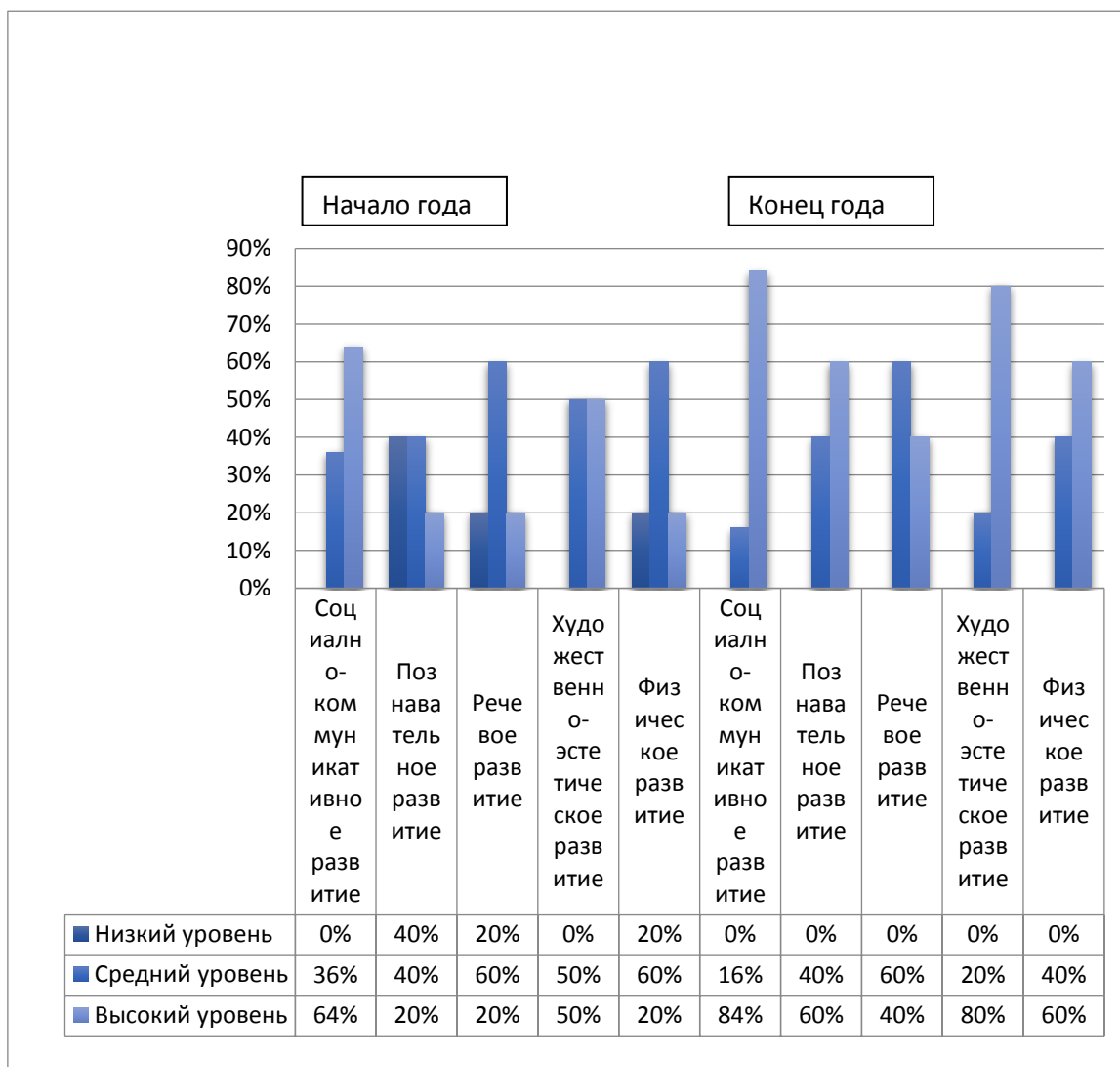
Количество детей: 5

Начало года: 5

Конец года: 5

Количество девочек и мальчиков: мальчиков – 3, девочек - 2

Результаты развития обучающихся с особыми образовательными потребностями



Оценка уровня овладения ребенком необходимыми навыками и умениями по образовательным областям:

1 балл – большинство компонентов недостаточно развиты (низший уровень эффективности педагогического развития);

2 балла – отдельные компоненты не развиты (низкий уровень эффективности педагогического воздействия);

3 балла – соответствует возрасту с частичной помощью педагога (средний уровень эффективности педагогического воздействия);

В детском саду осуществляющая психолого-педагогическое сопровождение детей с ограниченными возможностями здоровья, которая ведет ребенка на протяжении всего периода его обучения. Комплексное изучение ребенка, выбор наиболее адекватных проблеме ребенка методов работы, отбор содержания обучения осуществляется в тесном взаимодействии с учетом индивидуально-психологических особенностей детей.

Для успешного усвоения детьми Программы разрабатываются индивидуальные образовательные маршруты, и определяется целенаправленно проектируемая дифференцированная образовательная деятельность.

Индивидуальный образовательный маршрут определяется образовательными потребностями, индивидуальными способностями и возможностями воспитанника (уровень готовности к освоению программы).

Индивидуальные образовательные маршруты разрабатываются для детей, не усваивающих основную общеобразовательную программу дошкольного образования.

При разработке индивидуального маршрута учитываются следующие принципы:

- принцип опоры на обучаемость ребенка,
- принцип соотнесения уровня актуального развития и зоны ближайшего развития. Соблюдение данного принципа предполагает выявление потенциальных способностей к усвоению новых знаний, как базовой характеристики, определяющей проектирование индивидуальной траектории развития ребенка;
- принцип соблюдения интересов ребенка;
- принцип тесного взаимодействия и согласованности работы "команды" специалистов, в ходе изучения ребенка (явления, ситуации);
- принцип непрерывности, когда ребенку гарантировано непрерывное сопровождение на всех этапах помощи в решении проблемы. Педагог

прекратит поддержку ребенка только тогда, когда проблема будет решена или подход к решению будет очевиден.

Таким образом, благодаря выстраиванию индивидуальных образовательных траекторий развития детей, не усваивающих основную общеобразовательную программу дошкольного образования, мы обеспечиваем нашим воспитанникам равные стартовые возможности при поступлении в школу.